

# 入会のご案内

会員リストは  
こちらから



一般社団法人

日本木工機械工業会

JAPAN WOODWORKING MACHINERY ASSOCIATION

# Greeting

## ご挨拶




私ども一般社団法人 日本木工機械工業会は、木材加工機械関連メーカーが集結し、木材加工産業のお役に立てるよう、各種活動を展開しております。

さらなる業界発展のため、関係各位には当会へのご入会を、お誘い申し上げます。

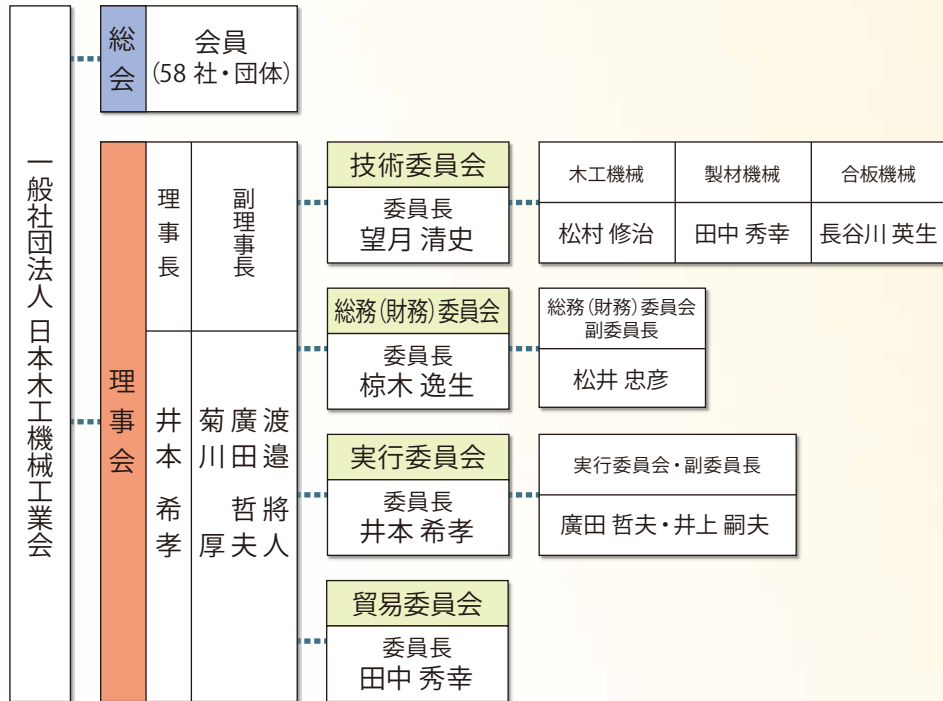
つきましては、事業および会員の特典などをご参考に、ご検討いただけましたら幸いです。

理事長 井本 希孝

## 日本木工機械工業会の概要

- 名 称： 一般社団法人  
**日本木工機械工業会**  
JAPAN WOODWORKING MACHINERY ASSOCIATION
- 所 在 地：[本部事務局]  
〒460-0011 愛知県名古屋市中区大須4-11-39  
電話：052-261-7511 FAX：052-261-7512  
e-mail：mokiten@j-w-m-a.jp  
URL：http://j-w-m-a.jp  
[東京連絡事務所]  
〒105-0011 東京都港区芝公園3-5-8 機械振興会館  
電話：03-3433-6511 FAX：03-3433-6513
- 設 立：社団法人全国木工機械工業会（設立1962年6月30日、東京都）と中部木工機械工業会（設立1948年3月6日、名古屋）が統合し、2012年5月11日に設立
- 目 的：木工機械、刃物及び関連製品の製造に関する技術、環境、安全等に係る調査研究並びにその推進を行うと共に、展示会を運営し、会員相互の親睦を図ること等により、木材関連産業に貢献することを目的とする。
- 会 員：木工機械、刃物、関連機器・製品の製造を営む法人並びにこれらの者を主たる構成員とする団体（全国一円）
- 年 会 費：10万円（入会金10万円）
- 入会手続：随時受付し、理事会の承認を得る必要があります。  
まずはお問合せください。

# 日本木工機械工業会の構成図



## 主な事業

- 補助金等の事業の証明書発行団体
- 経済産業省・林野庁等の公的機関との業界窓口
- 展示会 [日本木工機械展/ウッドエコテック] (Mokkiten Japan ) の隔年開催 (ポートメッセなごや)
- 講習会等の啓発事業の実施
- 生産及び流通に関する調査研究並びに統計資料の作成
- 会員の事業、経営及び技術上の研究促進
- 技術に関する情報収集及び情報交換
- 会員の事業経営に役立ち、産業の技術と能率の増進に寄与する各種統計資料の提供
- 安全化に関する取組み及び労働災害防止対策の推進
- 内外関係諸機関及び各団体との交流並びに協力
- 会員相互の親睦会の開催
- 国内外における関連法令の周知及び推進
- 優良社員表彰式 (会員企業対象)
- PL 団体保険 (団体賠償責任保険制度) の窓口業務 (会員対象)
- 海外展示会視察ツアー (リグナ・ハノーバー展等) の企画実施



## 会員の特典

当会に入会されると、様々な特典・メリットがあります。

最新政策・制度や  
業界情報の早期入手

各種補助金  
制度に関わる  
手数料の会員割引

PL団体保険への  
会員価格での加入

日本木工機械展の  
出展料の会員割引

講演会・  
セミナーへの  
参加費の会員割引

各種助成金関係への  
当会からの支援

業界団体、  
新聞社等の各種  
表彰制度への推薦



## 日本最大の業界展 Mokkitenの歩み



[2013 展]



[2015 展]

- 昭和27年(1952年)11月に、第1回を「優良木工機械展覧会」として始めた。
- 昭和38年(1963年)の第11回展から「全国優良木工機械展」に、昭和52年の第23回展から「名古屋国際木工機械展」に、平成15年の第36回展から「名古屋国際木工機械展/ウッドエコテック」に改称し、隔年(西暦の奇数年)の秋に名古屋にて開催。
- 平成25年(2013年)より、「日本木工機械展/ウッドエコテック」(通称: Mokkiten Japan/Wood Eco Tec)に改称。
- 優秀と認めた出品物を「技術優秀賞」として顕彰。





## アクセス

### ■ 市営地下鉄をご利用の方

地下鉄鶴舞線または名城線をご利用ください。  
名古屋駅からは東山線（藤ヶ丘方面）をご利用いただき、栄駅で名城線に乗り換えます。  
上前津駅で下車していただき、10番出口から出てすぐの川本ビル7階です。

### ■ お車をご利用の方

お車で越しの際は近隣のコインパーキングなどをご利用いただきますようお願いいたします。

〒460-0011

名古屋市中区大須4-11-39 川本ビル7階

[TEL] 052-261-7511 [FAX] 052-261-7512

[E-mail] mokkiten@j-w-m-a.jp

[公式Webサイト] <http://j-w-m-a.jp>

